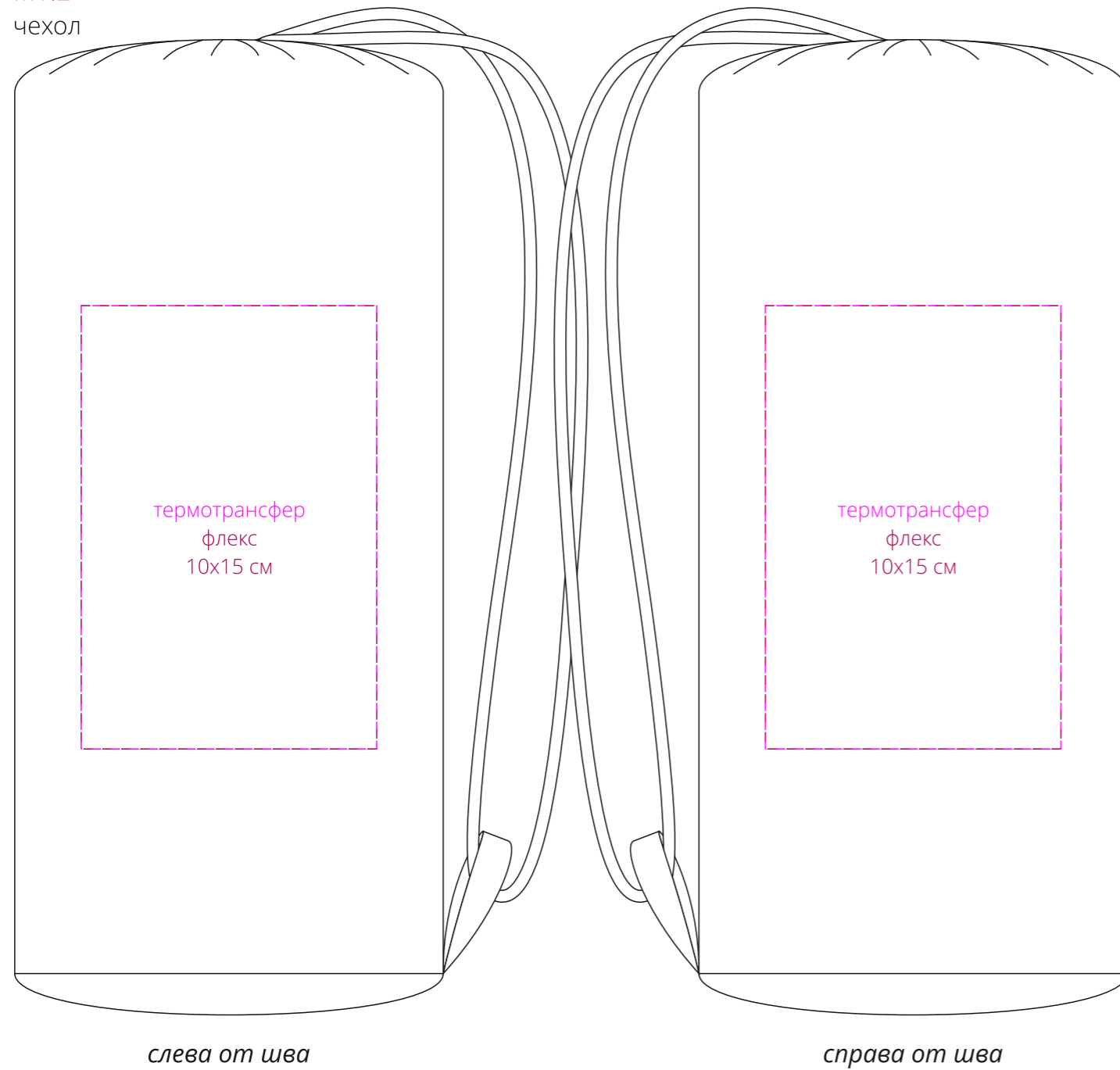
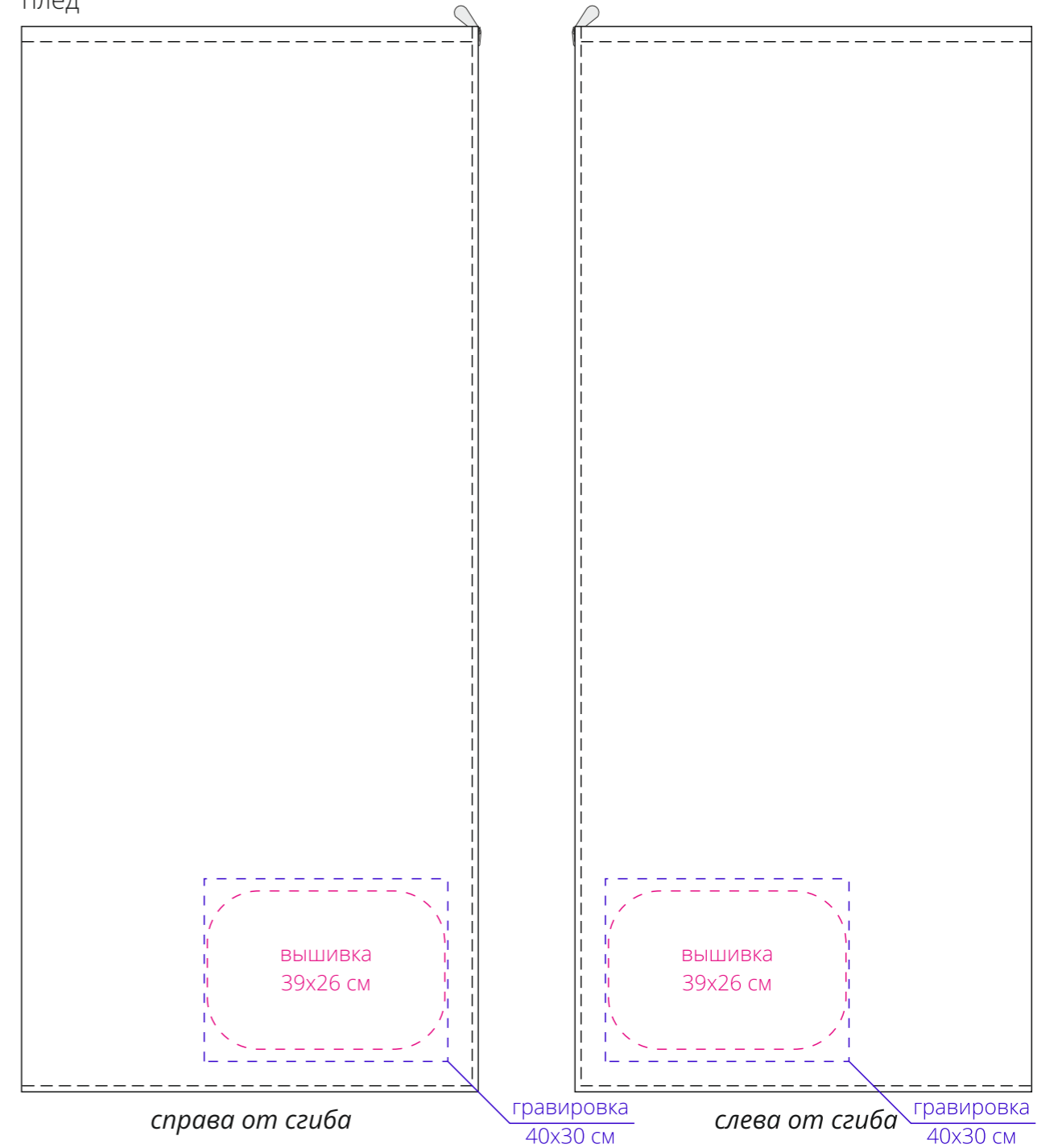


M1:2
чехол



M1:10
плед



Важно!

Для лазерной гравировки:

- нанесение можно сделать в любом углу изделия, соблюдая отступ от края.

Для вышивки:

- нанесение можно сделать на изделии в любом месте с учетом отступа 1 см от края;

- не рекомендовано делать нанесение максимально возможного размера, так как это придаст изделию дополнительную жесткость. Оптимальный размер 10x5 см.

1. Правый нижний угол пледа: без ограничений.

2. Отступ от края изделия

- 2-5 см, если рамки нет;

- 1-2 см от рамки, если она присутствует в изделии.

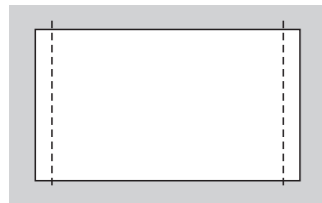
3. На изделии с рисунком / узором лейбл может быть пришит со смещением до 3 см от макета, если это влияет на его логичное расположение в узоре.

4. Цвет ниток подбирается под цвет изделия-носителя или лейбла на усмотрение производства.

5. Нестандартный пришив и индивидуальный цвет ниток для пришива — только по согласованию с производством, до постановки заказа в работу.

Типы пришива:

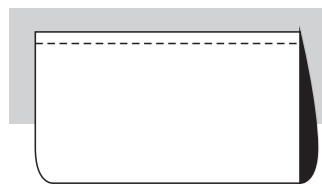
1. Стандартный пришив поверх изделия по коротким сторонам.



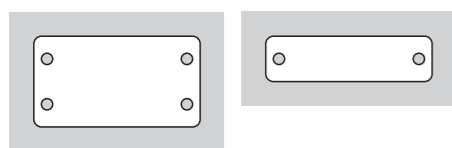
2. Пришив петелькой через край.



3. Пришив петелькой в сложенном виде.



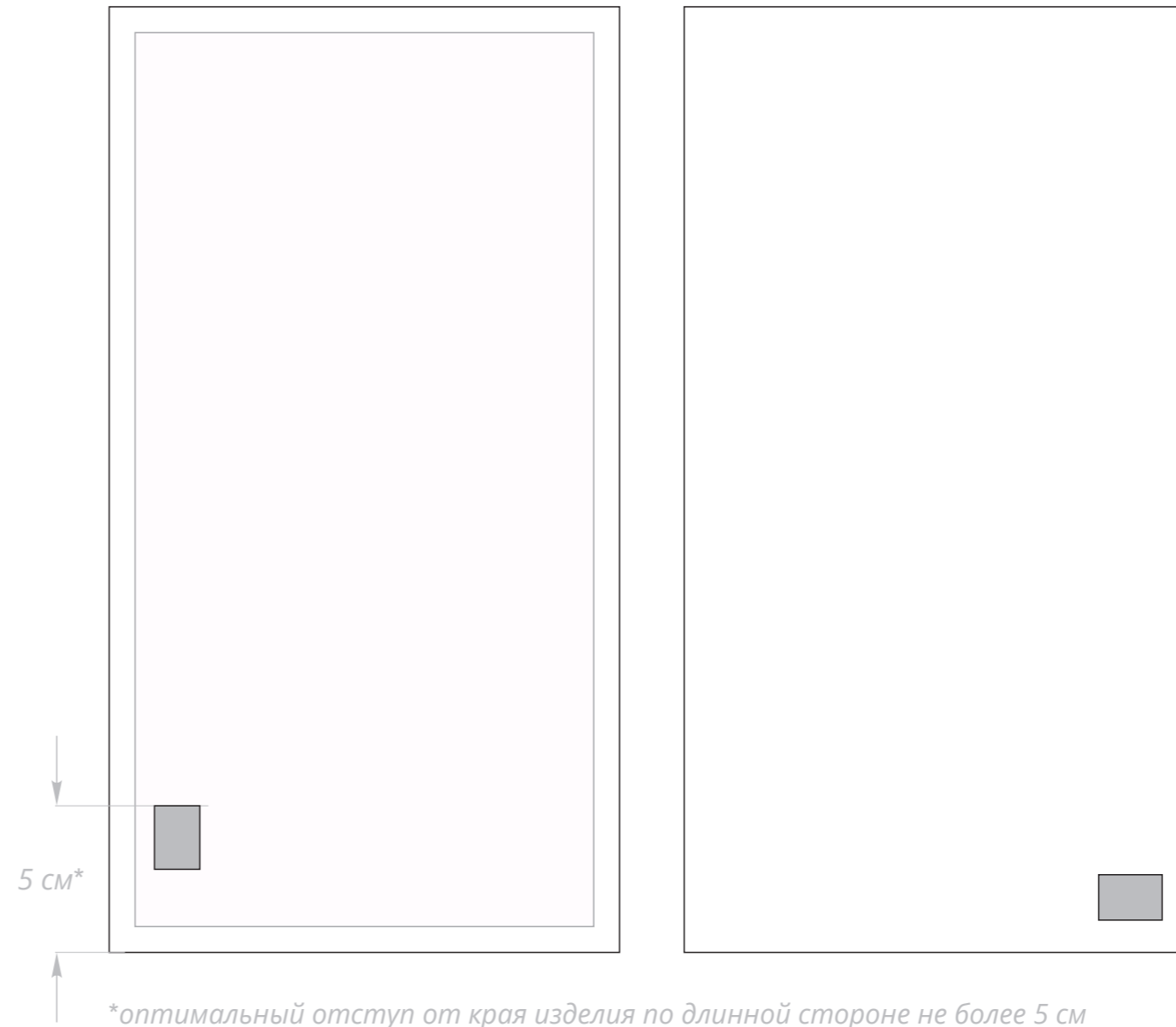
4. Пришив по 2 или 4 точкам.



Плед в развернутом виде

с рамкой

без рамки



Плед в сложенном виде

